

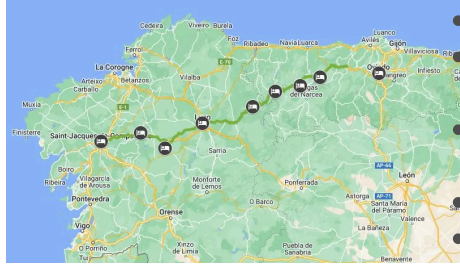
Le chemin de Saint-Jacques de Compostelle à vélo - D'Oviedo à Santiago

11 jours, € 1020



Vacances Vélo
Pédalez & voyagez en toute liberté 

Introduction



- Pédalez le long du **"Camino Primitivo"** : le chemin original de Saint-Jacques
- Découvrez une multitude d'églises et de monastères, comme **un musée itinérant d'art roman**
- Explorez la **région verdoyante de la Galice**, réputée pour son architecture exceptionnelle
- Visitez la **célèbre Cathédrale de Saint-Jacques-de-Compostelle**
- Dégustez les **coquilles Saint-Jacques** : emblème originel des pèlerins d'Europe du Moyen Âge

Jour par jour

Jour 1 Arrivée à Oviedo

Vous débuterez votre voyage à Oviedo. La visite de la cathédrale gothique de Saint Salvador est incontournable. Ce saint jouit d'une grande dévotion de la part de nombreux pèlerins, ce qui ajoute à l'atmosphère spirituelle au sein de la ville historique. Vous ne manquerez pas d'être enchanté par l'ambiance paisible et pittoresque du centre historique, où vous pourrez profiter d'un large choix de restaurants, de cafés et d'établissements spécialisés dans la viticulture. Pour votre confort, l'hébergement est situé à proximité des gares routières et ferroviaires et à seulement 10 minutes de marche du centre historique.

Jour 2 Oviedo - Grado (25 km)

Ce matin, vous commencerez à pédaler à partir de la cathédrale San Salvador d'Oviedo, en traversant les ruelles étroites du centre-ville, puis dans la campagne asturienne verdoyante. Les routes goudronnées, les anciens sentiers ainsi que les routes de campagne nous mèneront à travers des villages tranquilles et des paysages vallonnés. Si vous avez loué un vélo, il vous sera livré à votre hôtel à Oviedo.

Distance : 25 km, 630 m positif

Jour 3 Grado - Tineo (45 km)

L'itinéraire d'aujourd'hui commence par un défi : 520 m de dénivelé avant d'arriver à Cornellana et au monastère de San Salvador (XIe siècle). À partir de là, et pour éviter la circulation intense, vous ne suivrez pas le sentier d'origine mais ferez un petit détour vers le sud par Soto de los Infantes, à travers la magnifique vallée de la rivière Narcea avant de monter à Tineo, une ville historiquement importante sur le Camino. Hébergement dans un hôtel historique 4 étoiles au centre de la ville.

Distance : 45 km, 1450 m positif

Jour 4 Tineo - Pola de Allande (28 km - 32 km)

Au programme d'aujourd'hui, vous découvrirez l'église et le monastère de Tineo, tous deux de style roman. Bien que ces monuments soient maintenant en ruines, ils font partie d'un patrimoine intellectuel et culturel important depuis des siècles. Une série de petites églises et chapelles vous guideront jusqu'au col de Lavadoiro (812 m), avant de redescendre vers Pola de Allande, un charmant village authentique des Asturies. Votre hébergement sera un hôtel 2 étoiles renommé pour sa cuisine régionale. Les villages que vous traverserez sur votre chemin sont Obona, le col de Lavadoiro et Pola de Allande.

Distance : 28 km - 32 km, 765 m positif - 945 m positif

Jour 5 **Pola de Allande - Grandas de Salime (39 km)**

La journée s'annonce plus difficile aujourd'hui, car il faudra gravir 625 mètres pour atteindre le Puerto del Palo, situé à une altitude de 1146 mètres. Le village est niché entre les plaines verdoyantes et boisées d'Allande et les montagnes arides du Sud. Vous parcourrez ensuite 35 km jusqu'au lac Grandas, où vous ne serez plus qu'à 4 km de votre destination finale au sommet de la colline. Grandas est une ville charmante, avec une église romane et un musée ethnographique très intéressant en son centre. Votre hébergement pour la nuit se trouvera dans un hôtel 2 étoiles récemment rénové, qui propose une cuisine régionale de qualité. Les villages que vous traverserez sur votre chemin seront Puerto del Palo, le lac Grandas et Grandas de Salime.

Distance : 39 km, 1423 m positif

Jour 6 **Grandas de Salime - Lugo (32 km)**

La journée commence à nouveau par une ascension, jusqu'au col de l'Alto del Acebo (1030 m, 475 m de dénivelé). Vous redescendez ensuite vers Fonsagrada. Détour facultatif vers les beaux villages de San Martin et Santa Eulalia de Oscos, célèbres pour leur architecture traditionnelle en ardoise foncée. Une fois que vous entrez en Galice, vous laissez derrière vous les montées abruptes et les zones montagneuses, pour entrer dans un paysage rural doux, parsemé de hameaux pittoresques. Hébergement dans un hôtel confortable* au centre de cette petite ville minière. Les villages sur votre itinéraire d'aujourd'hui seront Alto el Acebo, (San Martín et Santa Eulalia de Oscos) et Fonsagrada.

Distance : 32 km, 1282 m positif

Jour 7 **Fonsagrada - Lugo (60 km)**

Votre itinéraire d'aujourd'hui sera relativement long avec des descentes et de petites montées. Votre itinéraire vous permettra de profiter du paysage galicien et de découvrir une architecture exceptionnelle incluant des "Pazos" et "Casas Grandes", des maisons de campagne et des fermes parfaitement conservées composant le village et de grandes constructions de bois et de pierre. Vous terminerez votre journée à Lugo, dont le centre-ville a été déclaré monument historique national en 1973, notamment pour son impressionnante muraille, en date du II^e siècle et classé patrimoine culturel par l'UNESCO. Vous pourrez également découvrir des bains romains anciens d'eaux chaudes sur les rives du fleuve Mino. Nous vous conseillons de visiter la cathédrale romane et gothique, l'hôtel de ville ainsi que le palais de style baroque. Votre hébergement dans un hôtel trois étoiles est situé dans le centre historique de Lugo.

Distance : 60 km, 1220 m positif

Jour 8 **Lugo - Palas de Rei (43 km)**

Vous pourrez débuter votre journée par une visite de Lugo et ses principaux monuments. Votre itinéraire de la journée sera relativement court. Au départ de Lugo, le "chemin primitif" rejoint la "Ruta Francesa", la plus récente et la plus populaire d'Espagne, quelque part entre Palas de Rei et Melide. Il y a plusieurs itinéraires au choix pour se rendre à Palas de Rei. Lorsque vous arriverez à Palas de Rei, vous serez logés dans une autre "Casa Grande", un bâtiment impressionnant de tradition galicienne. L'hôtel est situé dans un environnement rural splendide.

Distance : 43 km, 940 m positif

Jour 9 **Palas de Rei - Arzúa (29 km)**

Votre itinéraire de la journée sera court, vous laissant du temps le matin pour vous reposer. Votre itinéraire vous fera découvrir le château de Pambre, vous traverserez Coto, où vous apercevrez de nombreux pèlerins. Vous arriverez à proximité de Santiago et serez proche de la fin du pèlerinage de Compostelle. Vous logerez à proximité d'Arzua, dans un magnifique "Pazo" qui est un mélange entre un château et une belle maison. Vous pourrez profiter du cadre paisible et verdoyant pour vous détendre et vous ressourcer.

Distance : 29 km, 568 m positif

Jour 10 **Arzúa - Santiago de Compostela (40 km)**

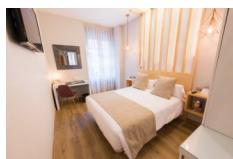
Aujourd'hui, vous suivrez la même route et les mêmes étapes qu'un grand nombre d'autres pèlerins en vous dirigeant d'abord vers le Monte de Gozo, puis en continuant jusqu'à la majestueuse cathédrale de Saint-Jacques. Vous serez logés dans un hôtel situé en plein centre-ville, ce qui vous permettra de profiter pleinement de l'atmosphère unique qui règne dans cette ville fascinante. L'après-midi sera consacré à la découverte de Saint-Jacques de Compostelle, qui est un lieu véritablement extraordinaire.

Distance : 40 km, 714 m positif

Jour 11 **Départ de Santiago de Compostela**

Après le petit déjeuner, votre voyage à vélo sera terminé.

Hébergement



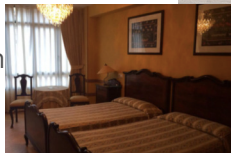
Hotel Fruela (Oviedo)
www.hotelfruela.com



Hotel/albergue La Quintana (Grado)
www.alberguelaquintana.com



Palacio de Meras (Tineo)
www.palaciodemeras.com



Hotel Nueva Allandesa (Pola de Allande)
www.lanuevaallandesa.com



Hotel Las Grandas (Grandas de Salime)
www.hotellasgrandas.en



Hotel Cantábrico (Fonsagrada)
www.cantabricofonsagrada.com



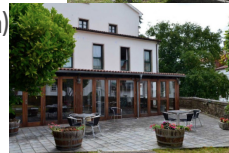
Hotel Pazo de Orbán (Lugo)
www.pazodeorban.en



Hotel A Parada das Bestas (Pidre)
www.aparadadasbestas.com



Pazo de Santa María (Arzúa)
www.pazosantamaria.com



Hotel Bonaval (Santiago de Compostela)
www.hotelbonaval.com

Info pratique



Départ possible d'avril jusqu'au 25 octobre.



L'aéroport est proche d'Oviedo, où commence le voyage. Vous pouvez également arriver à l'aéroport de Asturias-Ranón (OVD), l'aéroport de Santander (SDR) ou de Bilbao (BIO).



Arrivée à Oviedo :

Si vous vous rendez à l'aéroport de Asturias-Ranón (OVD), un service de navette régulier dessert le centre-ville d'Oviedo. Départs toutes les heures. Le temps de trajet est de 45 minutes et un billet simple coûte environ 8,00 €.

Si vous volez vers un autre aéroport (Santander-SDR, Bilbao-BIO ou Valladolid-VLL), il existe de bonnes liaisons de bus vers Oviedo depuis ces villes. Pour les horaires et les réservations, consultez le site : **alsa.es**.

Départ de Saint Jacques de Compostelle :

Si vous retournez à l'aéroport des Asturies (OVD), à Santander (SDR) ou à Bilbao (BIO), un bus en direction de Santiago vous emmène à Oviedo, Santander ou Bilbao. Le voyage à Oviedo dure environ 8h30, à Santander 9h30 et à Bilbao 11h30.



Des transferts depuis et vers l'aéroport / la gare / la gare routière peuvent être organisés

Pour trouver le meilleur itinéraire en voiture, consultez

Google Maps.



Nous vous fournissons les itinéraires de ce voyage via un code personnalisé qui vous donne accès à notre application de navigation.

Inclus

10 nuits en hôtel 2/3/4

10 petits déjeuners

Transport des bagages dans les hôtels de votre circuit. Bagages autorisés par personne : 1 valise ou sac de voyage (20 kg maximum)

Service d'urgence téléphonique 24/7

Une documentation complète disponible sur notre application mobile et téléchargeable en pdf. Cette documentation comprend votre itinéraire, les points d'intérêts, ainsi que des informations touristiques. N'oubliez pas de télécharger et/ou d'imprimer les pdf, sur votre smartphone ou votre tablette, afin de les avoir avec vous lorsque vous pédalerez !

Non inclus & Extras

Non inclus

Un carnet de route au format papier

Assurance voyage

Transport jusqu'au premier hôtel du circuit

Transport depuis le dernier hôtel du circuit

Trains, bus ou tout autre moyen de transport si nécessaire

Autres déjeuners et dîners

Dépenses personnelles telles que boissons, appels téléphoniques, transferts supplémentaires, etc.

Location de vélos hybrides ou électriques ainsi que les casques

Taxe de séjour

Extras

Supplément chambre individuelle

Supplément pour voyageur solo

Nuits supplémentaires : les nuits supplémentaires peuvent être réservées séparément dans un hôtel situé sur la magnifique côte cantabrique ou dans les villes d'Oviedo, de Gijón ou de Bilbao.

Des transferts depuis et vers l'aéroport / la gare / la gare routière peuvent être organisés